

Sprachbildung mit Gebärden

Gebärden gestützte Kommunikation

13. März 2026 & 20. März 2025

Interessiert?

Ihre Anmeldung richten Sie bitte an:

ibs Akademie Bildung & Erziehung
Dölvesstr. 8, 28207 Bremen
Telefon: 0421/491567-17
E-Mail: bildung.erziehung@ibs-bremen.de

Oder melden Sie sich online an unter:

<https://erzieherin-bremen.de/akademie>

Sie benötigen Beratung oder haben noch Fragen?

Rufen Sie mich gerne an oder schreiben Sie mir.
Ihre Beraterin der Akademie Bildung & Erziehung:
Heike Börsch, h.boersch@ibs-bremen.de

Eine Akademie der ibs Gruppe



Ergänzend zu unseren schulischen Ausbildungsangeboten in Bremen, Berlin und Rostock, bieten die Akademien der ibs Gruppe Fort- und Weiterbildungsangebote für den spezifischen Bedarf Berufstätiger, die sich in ihrem Fachgebiet

persönlich und fachlich weiter entwickeln wollen. Akademien für Berufstätige in Pflegeberufen bestehen seit vielen Jahren in Bremen und Rostock. Mit der Akademie Bildung & Erziehung bieten wir in Bremen und Niedersachsen für Fachkräfte in Kitas, Horten, Grundschulen und Jugendhilfeeinrichtungen Fort- und Weiterbildungen an.



Aktuelle Termine finden Sie auf unserer Website.



Bildung. Perspektive. Zukunft.

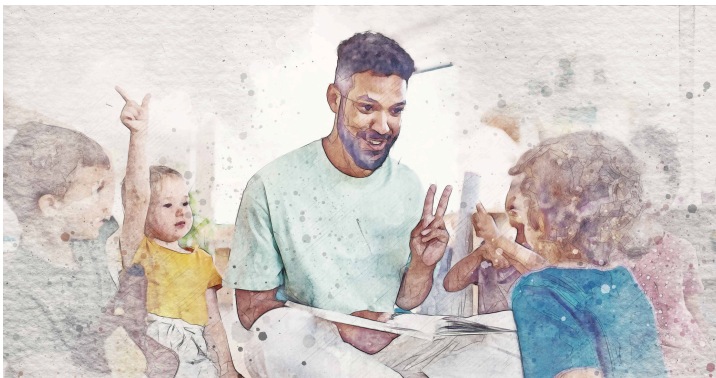
Frühe Sprachbildung unterstützen

Die Fortbildung findet am 13. und 20. März 2026 statt. Somit haben Sie zwischen den Fortbildungstagen eine Woche Zeit, um das neu gewonnene Wissen in Ihrer Praxis auszuprobieren.

- ✓ Grundgebärden für den täglichen Kitaablauf
- ✓ Praktische Impulse für Spiele und Lieder
- ✓ Konzept "babySignal - mit den Händen sprechen"
- ✓ Nach Abschluss der Module "babySignal Qualitätssiegel"

Tag 1

Gebärden können im pädagogischen Alltag mit Kindern eine große Hilfestellung in der Kommunikation sein. Der abwechslungsreiche Einstieg in das Thema Gebärden mit Babys und Kleinkindern bietet Ihnen die Möglichkeit, Gebärden direkt in Ihren pädagogischen Alltag aufzunehmen. Neben den wichtigsten Grundgebärden für tägliche Abläufe (Eingewöhnung, Morgenkreis, Singen, Bilderbuchbetrachtung, Umgang miteinander) werden theoretische Grundlagen zur frühen Sprachbildung erarbeitet. Alle Gebärden entstammen der Deutschen Gebärdensprache und können mit ein- und mehrsprachigen Kindern in der Krippe und im Elementarbereich für eine frühe gute Verständigung genutzt werden.



Alles auf einen Blick

Tag 2

Am zweiten Tag erarbeiten wir weitere Gebärden für die tägliche Anwendung in der frühen Verständigung mit Kindern. Sie erhalten viele Ideen für Spiele, die Bilderbuchbetrachtung und das gemeinsame Liedersingen mit Gebärden. Wir erarbeiten Gebärden in Themenfeldern (z. B. Tiere, Farben, Fahrzeuge) und reflektieren dabei die praktische Umsetzung der Gebärden anhand der bisherigen Erfahrungen aus Ihrem pädagogischen Alltag. Nach der Teilnahme an beiden Tagen erhalten Sie das babySignal Qualitätssiegel.



Für wen?

Pädagogische Fachkräfte



Wann?

13. März 2026 & 20. März 2025



Zeitraumen

16 UE/2 Tage, 9.00 - 16.30 Uhr



Anmeldeschluss

20. Feb 2026



Kosten

349,-



Dozent*in

Tina de Boer

Studium der Behindertenpädagogik mit Schwerpunkt Sprache, lizenzierte babySignal-Kursleiterin, babySignal-Seminarleiterin für pädagogische Fachkräfte